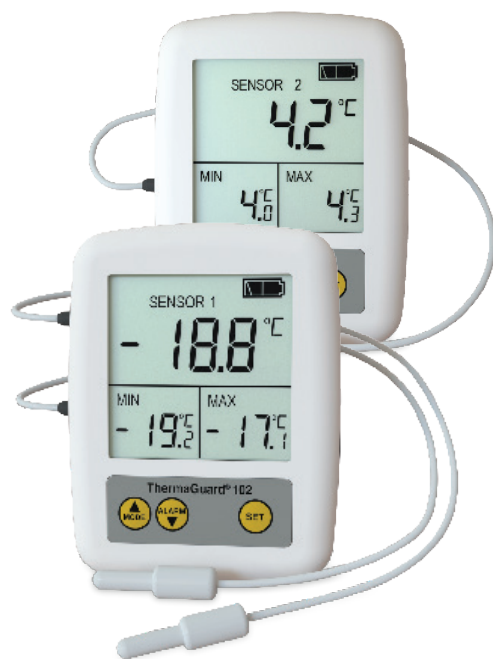


## GARANTÍA

Este instrumento tiene una garantía de dos años contra defectos en cualquiera de los componentes o mano de obra. Durante este período, los productos que demuestren ser defectuosos, a discreción de ETI, serán reparados o reemplazados sin cargo. Esta garantía no se aplica a las sondas, donde se ofrece un período de seis meses. La garantía del producto no cubre los daños causados por el uso y desgaste normal, las condiciones de almacenamiento anormales, el uso incorrecto, el uso indebido accidental, el abuso, la negligencia, la aplicación incorrecta o la modificación. Los detalles completos de responsabilidad están disponibles en los Términos y condiciones de venta de ETI en [etiltd.com/terms](http://etiltd.com/terms). De acuerdo con nuestra política de desarrollo continuo, nos reservamos el derecho de modificar la especificación de nuestros productos sin previo aviso.



## THERMAGUARD® Termómetros Frigoríficos / Congeladores



Instrucciones de  
operación



## OPERACION DE INSTRUMENTOS

El instrumento muestra y mide la temperatura continuamente. El ThermaGuard incorpora termistores sellados internos / externos fijos para aplicaciones de alta precisión y de movimiento lento. La pantalla normal para el instrumento es mostrar la temperatura de la sonda y las lecturas MIN / MAX para la sonda seleccionada.

**PROBLEMA DE FALLA**- Si la sonda ha desarrollado un fallo de 'Circuito abierto', el instrumento mostrará 'Err'.

**SENSORES** - La pantalla LCD muestra un solo sensor a la vez. Cuando se encuentre en la pantalla normal, presione MODE para alternar entre los sensores. El sensor 1 es la sonda superior (o sensor interno) y el sensor 2 es la sonda inferior, como se indica en la etiqueta posterior. Si la temperatura medida excede el rango de temperatura del instrumento, se mostrará "Err".

**°C/°F** - Situado en la pantalla normal, mantenga presionado el botón SET durante 5 segundos para cambiar entre °C y °F.

**MIN/MAX** - Las temperaturas MIN/MAX se muestran en las secciones inferiores de la pantalla LCD. Mantenga presionado MODE durante 3 segundos para restablecer las lecturas de la sonda seleccionada, se mostrará 'rSt'. Las lecturas MIN/MAX no se conservan cuando se reemplazan las baterías.

**AJUSTE DE ALARMAS** - Presione ALARM para mostrar los niveles de alarma Lo/Hi, mantenga presionado SET durante 3 segundos para ajustar la configuración de la alarma. SET, 'Lo' parpadeará. Use las flechas Arriba/Abajo para ajustar la alarma, luego presione SET para pasar a la alarma 'Hi'. Repita los pasos anteriores antes de presionar SET para salir de la configuración de la alarma. Para configurar los niveles de alarma para el otro sensor, cambie el sensor mostrado y repita el procedimiento.

**ALARMAS** - Presione ALARM y se mostrarán los niveles de alarma Lo/Hi en lugar de MIN/MAX. Presione ALARM nuevamente para regresar, alternativamente, el tiempo de espera volverá automáticamente a la pantalla normal después de 10 segundos. Si se dispara una alarma, el símbolo de la alarma parpadeará, así como una alarma audible, a menos que se haya silenciado. Presione cualquier botón para silenciar la alarma; La pantalla LCD seguirá parpadeando hasta que salga de alarma.

**VOLUMEN DE ALARMA** - Cuando se encuentre en la pantalla normal, presione y mantenga presionada ALARMA durante 5 segundos para silenciar / activar el volumen de la alarma. Se mostrarán el símbolo de alarma y ON / OFF.

**CALCHECK** - Para verificar la precisión de la electrónica de los termómetros, mientras se encuentre en la pantalla normal, presione y mantenga presionados los botones ALARM & SET durante 3 segundos, la unidad mostrará  $0.0^{\circ}\text{C} \pm 0.1^{\circ}\text{C}$ .

## CAMBIO DE BATERÍA

El instrumento muestra un símbolo de batería que le avisará de batería baja y baja, en cuyo punto se deben cambiar las baterías. Necesitará un destornillador de punta plana. Coloque la pantalla del instrumento hacia abajo sobre una superficie sólida, desenrosque y retire la tapa de la batería en la parte posterior del instrumento. Retire las pilas, desechándolas adecuadamente. Coloque 2 pilas AA nuevas, observando las polaridades marcadas en el plástico. Vuelva a colocar la tapa de la batería y apriete el tornillo, no use fuerza excesiva. El instrumento se iniciará automáticamente.

**ADVERTENCIA** - El Alcohol isopropílico y otros solventes pueden causar daños a la caja y la pantalla de este instrumento.

